

### Kurzbeschreibung

Diese Anzeigen dienen als Fernanzeige für Kühlstellenregler der Baureihe EVP 3167 und 3168.

### Brief Description

This displays are designed as Remote Displays for Cold Storage Controllers of the series EVP 3167 and EVP 3168.

### Anzeigemöglichkeiten

Mit dem TAA 7515/CAT kann nur der Wert des "virtuellen" Fühlers angezeigt werden, der im Regler errechnet wird. Mit dem TAA 1515/CAT sind mit einem Rastschalter auf der Rückseite Einstellungen auf die Istwerte 1-6 und den virtuellen Istwert (7) möglich.

### Display Options

The TAA 7515/CAT is only able to display the value of the 'virtual' sensor, which is calculated by the controller. At the TAA 1515/CAT it is possible to select different actual values of the controller by the incremental switch on the rear side of the housing.

### Anschluss/Versorgung

Der Anschluss der Anzeige am Regler erfolgt ausschließlich über ein CAT5e-Kabel mit RJ45-Stecker. Dieses Kabel wird mit einem im Schaltschrank montierten Adapter verbunden, über den auch die Spannungsversorgung erfolgt.

### Connection/Supply

The connection of the display at the controller can only be made via a CAT5e cable with RJ45 connector. This cable will be connected with an adaptor which is assembled in the cabinet. The power is also supplied via this CAT5e cable.

### Technische Daten

Betriebsspannung	12-24V AC/DC via CAT5e
Leistungsaufnahme	max. 2,5 VA
Betriebs-/Lagertemperatur	0 .. 55 °C / -30 .. +70 °C
Umgebungsfeuchte	max. 85% r.F., nicht kondensierend
Anzeige	7-Segment LED rot, Ziffernhöhe 11 mm
Schnittstelle	RS-485 via CAT5e
Elektrischer Anschluss / Länge / Farbe	CAT5e / 5m / gelb
Gehäuse / Schutzklasse (7515/CAT)	Kunststoff / IP 68
Gehäuse / Schutzklasse (1515/CAT)	Kunststoff / IP 54 v. Vorne
Anschließbar an Regler	EVP 3167, EVP 3168

### Technical Data

Supply Voltage	12-24V AC/DC via CAT5e
Power Consumption	2,5 VA max.
Operating-/Storage Temperature	0 .. 55 °C / -30 .. +70 °C
Ambient Humidity	max. 85% r.H., not condensing
Display	LED-7-Segm., red, char. height 11 mm
Interface	RS-485 via CAT5e
Electrical Connection / Length / Colour	CAT5e / 5m / yellow
Housing / Protection	plastic, IP 68
Housing / Protection	plastic, IP 54 from front
Connectable to controller	EVP 3167, EVP 3168



# ELREHA

ELEKTRONISCHE REGELUNGEN GMBH

Betriebsanleitung **5311252-0303ge01**  
Operating Instructions Software Vers. r03

2026-06-24, tkd/swh

## Fernanzeige Remote Display

Series: **TAA 1515/CAT (MM)**  
**TAA 7515/CAT (MM)**



### Typenübersicht

**TAA 1515/CAT** ..... Panelmontage  
**TAA 1515/CAT MM** ..... Anzeige montiert in Metallrahmen

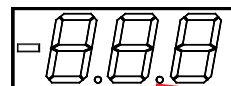
**TAA 7515/CAT** ..... Panelmontage, Snap-in  
**TAA 7515/CAT MM** ..... Anzeige montiert in Metallrahmen

### Type Overview

**TAA 1515/CAT** ..... panel mounting  
**TAA 1515/CAT MM** ..... mounted in metal frame

**TAA 7515/CAT** ..... panel mounting, snap-in  
**TAA 7515/CAT MM** ..... mounted in metal frame

### Anzeigen / Displays



Dezimalpunkt  
decimal point



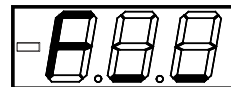
Fühler ist abgeschaltet  
Probe is disabled



Keine Verbindung mit Regler. Wird eine funktionierende Verbindung unterbrochen, erscheint diese Anzeige erst nach 4 Minuten.  
Communication interrupted. This indicator appears after 4 minutes first.



Fühler unterbrochen  
Probe interrupted

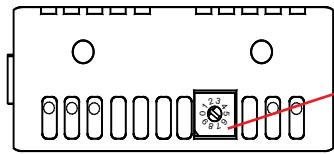
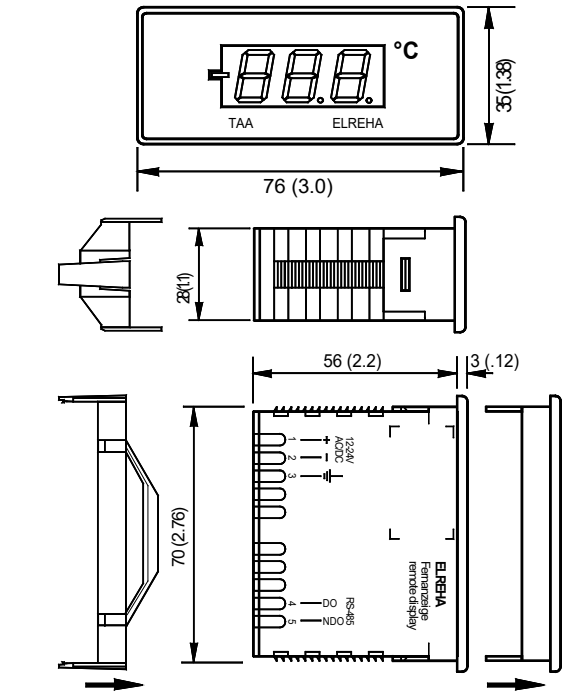


Fühler kurzgeschlossen  
Probe has short circuit



**Bitte Sicherheitshinweise beachten!**  
**Please note Safety Instructions!**

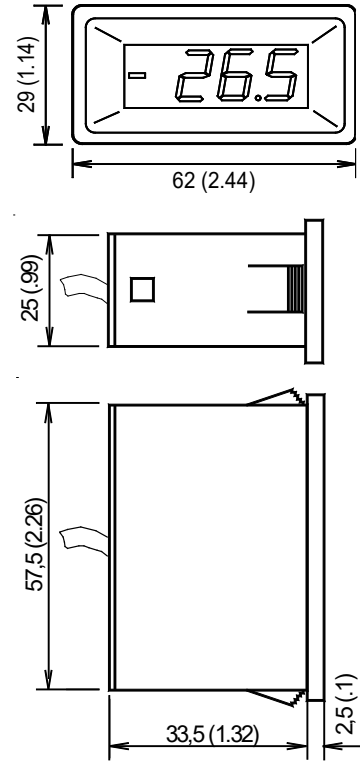
**Abmessungen / Anschluss Bauform TAA 1xxx**  
**Dimensions / Connection Models TAA 1xxx**



- Rastschalter / Switch**  
**Rastpos. EVP 3167/3168**
- 1.....Param. L01
  - 2.....Param. L02
  - 3.....Param. L03
  - 4.....Param. L04
  - 5.....Param. L05
  - 6.....Param. L06
  - 7.....Param. L08

Das TAA 1515/CAT wird mit angeschlossenerem Kabel geliefert, gesichert mit einem Kabelbinder.

**Abmessungen / Anschluss Bauform TAA 7xxx**  
**Dimension / Connection Models TAA 7xxx**



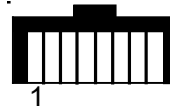
**Anschlussstecker**



- RJ-45**  
 von vorne/front view  
 PIN 2 = 12/24V AC/DC (orange)  
 PIN 4 = GND (blau/blue)  
 PIN 5 = GND (blau-weiss/blue-white)  
 PIN 7 = NDO (braun/brown)  
 PIN 8 = DO (braun-weiss/br-wht)

**Connector**

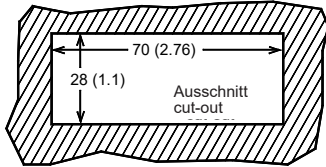
**Anschlussstecker**



- RJ-45**  
 von vorne/front view  
 PIN 2 = 12/24V AC/DC (orange)  
 PIN 4 = GND (blau/blue)  
 PIN 7 = NDO (braun/brown)  
 PIN 8 = DO (braun-weiss/br-wht)

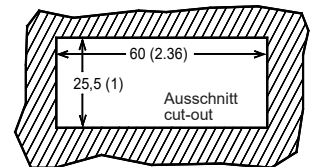
**Connector**

**Schalttafel-Ausschnitt**



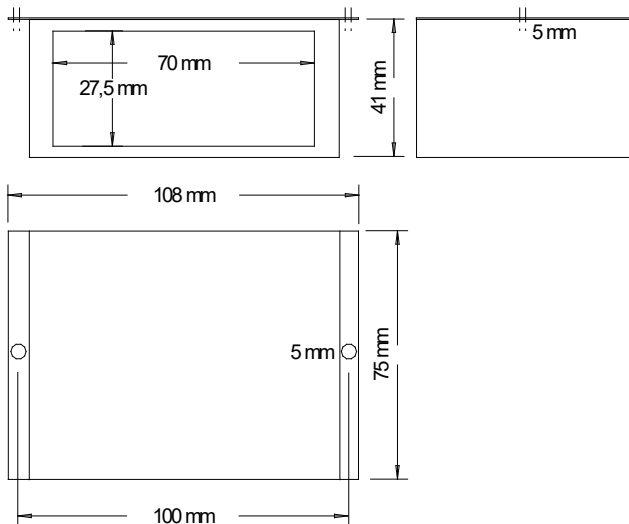
**Cut-out**

**Schalttafel-Ausschnitt**

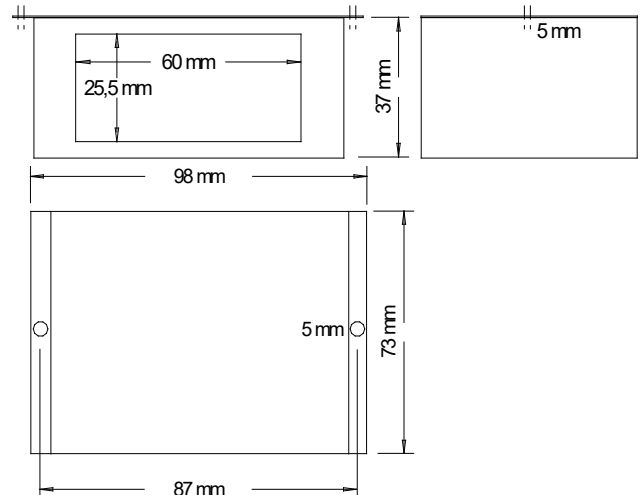


**Cut-out**

**Montagerahmen (MM)**  
**Mounting Frame (MM)**



**Montagerahmen (MM)**  
**Mounting Frame (MM)**



## ALLGEMEINE ANSCHLUSS- UND SICHERHEITSHINWEISE



Hinweis

Diese Anleitung muss dem Nutzer jederzeit zugänglich sein. Bei Schäden, die durch unsachgemäße Handhabung oder Nichtbeachten der Anleitung und der Sicherheitshinweise verursacht werden, übernehmen wir keine Haftung! In solchen Fällen erlischt jeglicher Garantianspruch.



Gefahr

Falls Sie Beschädigungen feststellen, so darf das Produkt **NICHT** an Spannung angeschlossen werden! Beschädigungsgefahr!

Ein sicherer Betrieb ist eventuell nicht mehr möglich wenn:

- das Gerät sichtbare Beschädigungen aufweist,
- das Gerät nicht mehr funktioniert,
- nach längerer Lagerung unter ungünstigen Bedingungen,
- starken Verschmutzungen oder Feuchtigkeit,
- nach schweren Transportbeanspruchungen.

• **Die Installation und Inbetriebnahme des Gerätes darf nur durch eine Elektrofachkraft oder unter der Aufsicht einer Elektrofachkraft durchgeführt werden.**

• **Eine vorhandene PE-Klemme des Gerätes muss auf PE gelegt werden!** Die interne Filterung von Störungen würde nicht funktionieren, fehlerhafte Anzeigen können die Folge sein.

• Das Gerät darf nur für den auf Seite 1 beschriebenen Einsatzzweck verwendet werden.

• Bitte beachten Sie die am Einsatzort vorgeschriebenen Sicherheitsvorschriften und Normen.



Achtung

• Bitte prüfen sie vor dem Einsatz des Gerätes dessen technische Grenzen (siehe Technische Daten), z.B.:

- Spannungsversorgung (auf dem Gerät aufgedruckt)
- Vorgeschriebene Umgebungsbedingungen (Temperatur- bzw. Feuchtigkeitsgrenzen)

Bei Nichtbeachtung sind Fehlfunktionen oder Beschädigungen möglich.

• Vermeiden Sie den Einbau in unmittelbarer Nähe von großen Schützen (starke Störeinstrahlung möglich).

• Das Gerät kommuniziert via RS-485. Die verwendeten Protokolle unterstützen systembedingt keine Authentifizierung oder Verschlüsselung. Für den sicheren Betrieb ist daher eine geeignete Absicherung der Kommunikationsinfrastruktur erforderlich. Das Gerät ist für den Einsatz in geschützten Umgebungen vorgesehen.

• Bitte beachten Sie bei der Installation von Datenleitungen die dafür nötigen Anforderungen.



Hinweis

### Reinigung

Die Reinigung der Frontfolie kann mit einem weichen Tuch und haushaltsüblichen Reinigungsmitteln erfolgen. Säuren und säurehaltige Mittel dürfen zum Reinigen nicht verwendet werden. Beschädigungsgefahr!

## CONNECTION INFORMATION & SAFETY INSTRUCTIONS



Notice

The guarantee will lapse in case of damage caused by failure to comply with these operating instructions! We shall not be liable for any consequent loss! We do not accept liability for personal injury or damage to property caused by inadequate handling or non-observance of the safety instructions! The guarantee will lapse in such cases.



DANGER

If you notice any damage, the product may not be connected to mains voltage! Risk of Damage!

A riskless operation is impossible if:

- The device has visible damages or doesn't work
- After a long-time storage under unfavourable conditions
- The device is strongly druggled or wet
- After inadequate shipping conditions

• Never use this product in equipment or systems that are intended to be used under such circumstances that may affect human life. For applications requiring extremely high reliability, please contact the manufacturer first.

• **The product may only be used for the applications described on page 1.**

• **Electrical installation and putting into service must be done from qualified personnel.**

• **All 'PE' terminals must be connected to ground.** If not, the internal noise filter will not work, faulty indicated values may occur.

• Please note the safety instructions and standards of your place of installation!



CAUTION

• Before installation: Check the limits of the controller and the application (see tech. data). Check amongst others:

- Supply voltage (is printed on the type label).
- Environmental limits for temperature/humidity. Outside these limits malfunction or damages may occur.

• Mounting the controller close to power relays is unfavourable. Strong electro-magnetic interference, malfunction may occur!

• The device communicates via RS-485. The protocols used do not inherently support authentication or encryption. Appropriate protection of the communication infrastructure is therefore required for safe operation. The device is intended for use in protected environments.

• Take care that the wiring of interface lines meets the necessary requirements.



Notice

### Cleaning

The use of a dry, lint-free cloth and household agents is sufficient to clean the product. Never use acids or acidic fluids! Risk of damage!



Dieses Gerät erfüllt die Anforderungen der EU Richtlinien 2014/30/EC und 2014/35/EC sowie der heranzuziehenden Normen.

Die Konformitätserklärung ist unter folgender Adresse hinterlegt:

*This device fulfills the requirements of the EU directives 2014/30/EC and 2014/35/EC as well as the applicable standards.*

*The declaration of conformity is available at the following address:*

**ELREHA** Elektronische Regelungen GmbH

Schwetzingen Str. 103 68766 Hockenheim Germany Telefon: +49 6205 2009-0 E-Mail: sales@elreha.de



Diese Anleitung haben wir mit größter Sorgfalt erstellt, Fehler können wir aber nie ganz ausschließen. Unsere Produkte sind einer ständigen Pflege unterworfen, Änderungen der Konstruktion, insbesondere der Software, sind also möglich und vorbehalten. Bitte stellen Sie vor der Verwendung dieser Anleitung sicher, dass Ihr Gerät der hier beschriebenen Ausführung entspricht.

This manual has been set up with care and our best knowledge. We reserve the right to change this manual for any reason, including but not limited to technical updates. Please make sure your device complies with the model described herein.