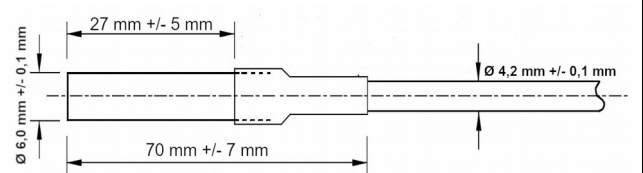


Kurzbeschreibung

- Temperaturfühler für den Einsatz in freier Luft, in Kühltruhen, Verdampferpaketen, etc.
- Der Fühler eignet sich nicht zum Einbringen in Wasser oder andere flüssige Medien. Für solche Anwendungen muss für den Fühler eine passende Tauchhülse vorgesehen werden.

Brief Description

- *Temperature sensor for use in open air, in freezers, evaporator packages, etc.*
- *The sensor is not suitable for introduction into water or other liquid media. For such applications, a suitable immersion sleeve must be provided for the sensor.*



°C	Ohm	Tol. +/- K	°C	Ohm	Tol. +/- K	°C	Ohm	Tol. +/- K
-30	1250	2,29	10	1772	1,16	40	2246	1,14
-20	1370	2,03	20	1922	0,76	50	2418	1,36
-10	1496	1,66	25	2000	0,63	60	2600	1,67
0	1630	1,46	30	2080	0,76	70	2788	1,88
						80	2984	2,15

ANSCHLUSS- UND SICHERHEITSHINWEISE



- Das Produkt darf nur für den beschriebenen Einsatzzweck verwendet werden.
- Beachten Sie die für den Montageort vorgeschriebenen Sicherheitsvorschriften und Normen.
- Prüfen Sie vor dem Einsatz des Sensors, ob dessen technische Daten den Anforderungen der Applikation entsprechen.

CONNECTION AND SAFETY INSTRUCTIONS

- *The product may only be used for the purpose described.*
- *Observe the safety regulations and standards prescribed for the installation site.*
- *Before using the sensor, check whether its technical data meet the requirements of the application.*

Technische Daten

Fühlerelement.....KTY 10-62
 Betriebstemperatur Fühlerkopf.....-30°C...+80°C
 Betriebstemperatur Kabel bewegt.....-5°C...+80°C
 Betriebstemperatur Kabel unbewegt.....-30°C...+80°C
 Schutzart.....IP 54
 Isolationswiderstand.....min 100 MOhm
 Durchschlagsfestigkeit.....4000 V
 Kabel.....LiYY 2x0,34mm², PVC TM2, Länge typabhängig
 Hülse.....Edelstahl, ø 6 mm x 39 mm
 Enthaltene Substanzen.....RoHS konform

Technical Data

Sensor element.....KTY 10-62
 Operating temperature Sensor.....-30°C...+80°C
 Operating temperature cable flexing.....-5°C...+80°C
 Operating temperature cable fixed installation.....-30°C...+80°C
 Rating.....IP 54
 Insulating resistance.....min 100 MOhm
 Dielectric Strength.....4000 V
 Cable.....LiYY 2x0,34mm², PVC TM2 length depending on type
 Sleeve.....stainless steel, ø 6 mm x 39 mm
 Contained substances.....RoHS compliant



Diese Anleitung haben wir mit größter Sorgfalt und nach bestem Wissen erstellt. Änderungen wegen technischer Aktualisierungen oder aus anderen Gründen behalten wir uns vor. Bitte stellen Sie sicher, dass Ihr Gerät der hier beschriebenen Ausführung entspricht.
We have created this manual with the greatest of care and to the best of our knowledge. We reserve the right to make changes due to technical updates or for other reasons. Please make sure that your device corresponds to the version described here.



Dieses Gerät erfüllt die Anforderungen der EU Richtlinien 2014/30/EC und 2014/35/EC sowie der heranzuziehenden Normen. Die Konformitätserklärung ist unter folgender Adresse hinterlegt:
This device fulfills the requirements of the EU directives 2014/30/EC and 2014/35/EC as well as the applicable standards. The declaration of conformity is available at the following address:

ELREHA Elektronische Regelungen GmbH
 Schwetzingen Straße 103 D-68766 Hockenheim Tel: +49 6205 2009-0 E-Mail: sales@elreha.de